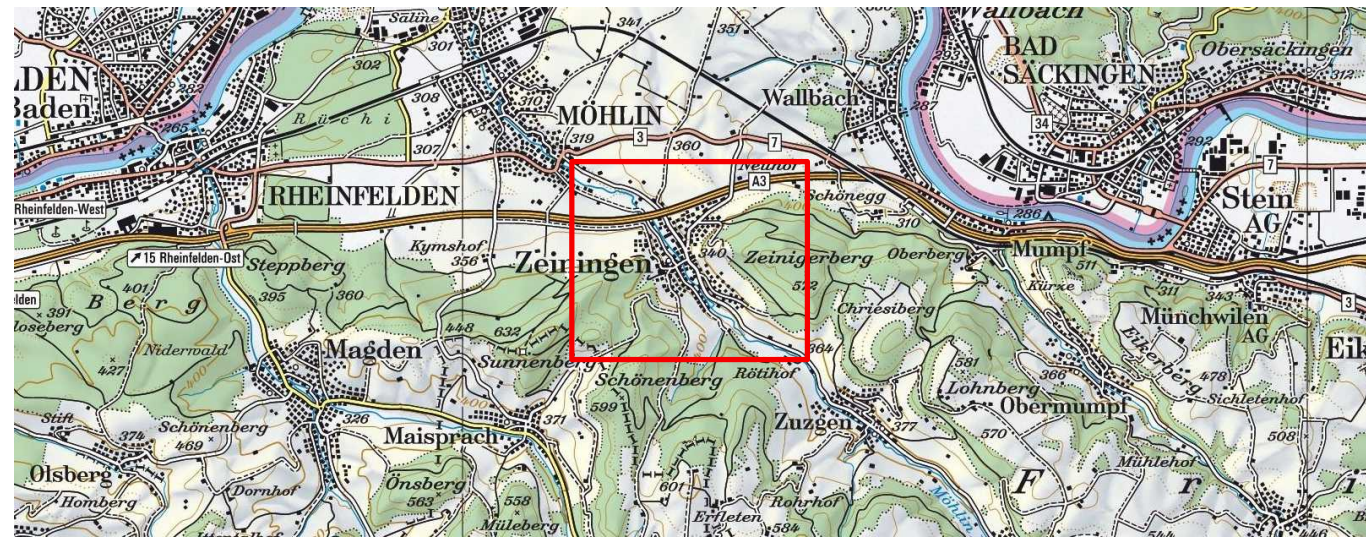


Zustandsplan

Strassen / Wasserversorgung / Abwasserentsorgung

Situation 1:2'500



KSL Ingenieure AG | ksl@ing.ch | Baden-Dättwil | Frick | Muri
 Dammstrasse 3 - 5070 Frick - 042 865 30 30
 BERATUNG · TRAGWERKE · GEOMATIK · UMWELT · INFRASTRUKTUR · RAUM

Index	Datum	Erstellt	Geprüft am	Visum	Änderungen
-	02.04.2020	SK	02.04.2020	JM	
d					
e					
c					

Plan Nr.: 219063 / 02

Format: 840 x 650 mm
 CAD Name: 219063_1_02_Situation 2d
 RL: Übersichtsplan
 Koordinatensystem: LV95

Legende

Wasser

- Ungenügend
- Mangelhaft
- Kritisch
- Genügend
- Gut
- Unbekannt

Strassen

- Ungenügend
- Mangelhaft
- Kritisch
- Genügend
- Gut
- Nicht bewertet (Kantonsstrasse / Privatstrasse)

Aus Zustandsplan

- Schlecht
- Kritisch
- Ausreichend
- Mittel
- Gut

Abwasser

- <=2 Jahre
- 3 - 4 Jahre
- 5 - 7 Jahre
- 7 - 10 Jahre
- >= 10 Jahre
- Zustand unbekannt

Aus Zustandsplan (GEP)

- Stufe 0
- Stufe 1
- Stufe 2
- Stufe 3
- Stufe 4

Elektra

- Sofortmassnahmen

